



Garanzia Giovani “Campania”

Il Programma

• Riferimenti:

Raccomandazione del Consiglio dell'Unione Europea aprile 2013
Piano Nazionale di attuazione della Garanzia Giovani - dicembre 2013

• I primi destinatari:

Giovani tra i 15 e i 24 anni, che non lavorano e non frequentano corsi di istruzione o formazione, quindi sono inoccupati/disoccupati e inattivi (NEET)

I giovani saranno intercettati entro quattro mesi dall'inizio della disoccupazione o dall'uscita dal sistema di istruzione formale

Progressivamente verranno intercettati anche i giovani fino a 29 anni

Il Programma

Fonti finanziarie:

- Youth Employment Iniziative (YEI), (567 meuro)
- FSE (567 meuro);
- Compartecipazione nazionale del 40%;
- Totale del Programma nel biennio 2014/15: 1513 meuro.

Alla Campania sono destinati 200.829.692,00 di euro

Modalità di partecipazione:

I giovani accedono al Programma su richiesta, registrandosi attraverso il portale regionale “cliclavorocampania”, o gli altri portali abilitati o presso le sedi dei servizi competenti dislocate sul territorio.

Lo scenario campano



L'universo giovanile e i potenziali destinatari

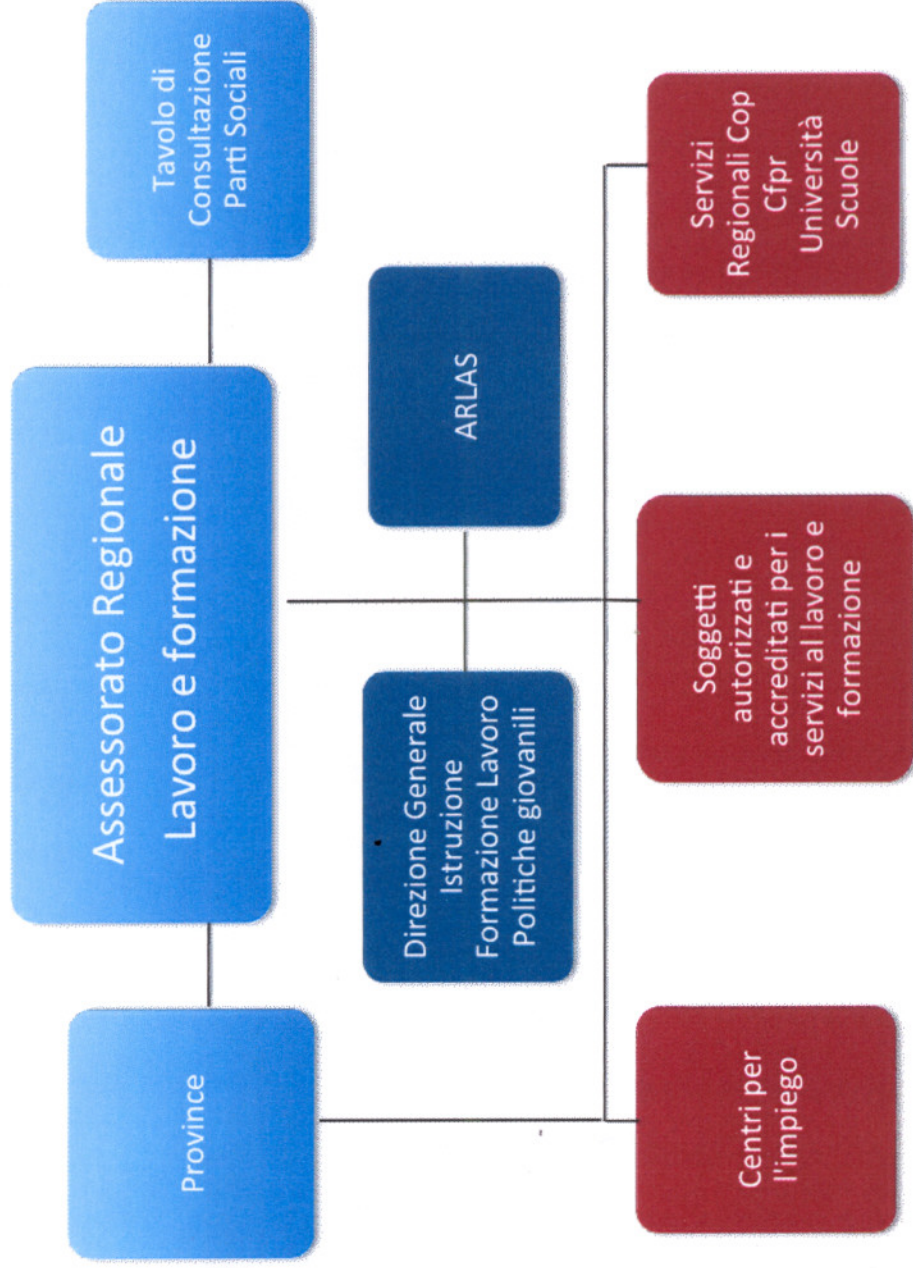
1.122.000 giovani dai 15 ai 29 anni

225.000 "NEET" dai 15 ai 24 anni

172.000 "NEET" dai 25 ai 29 anni

Lo scenario campano

La governance



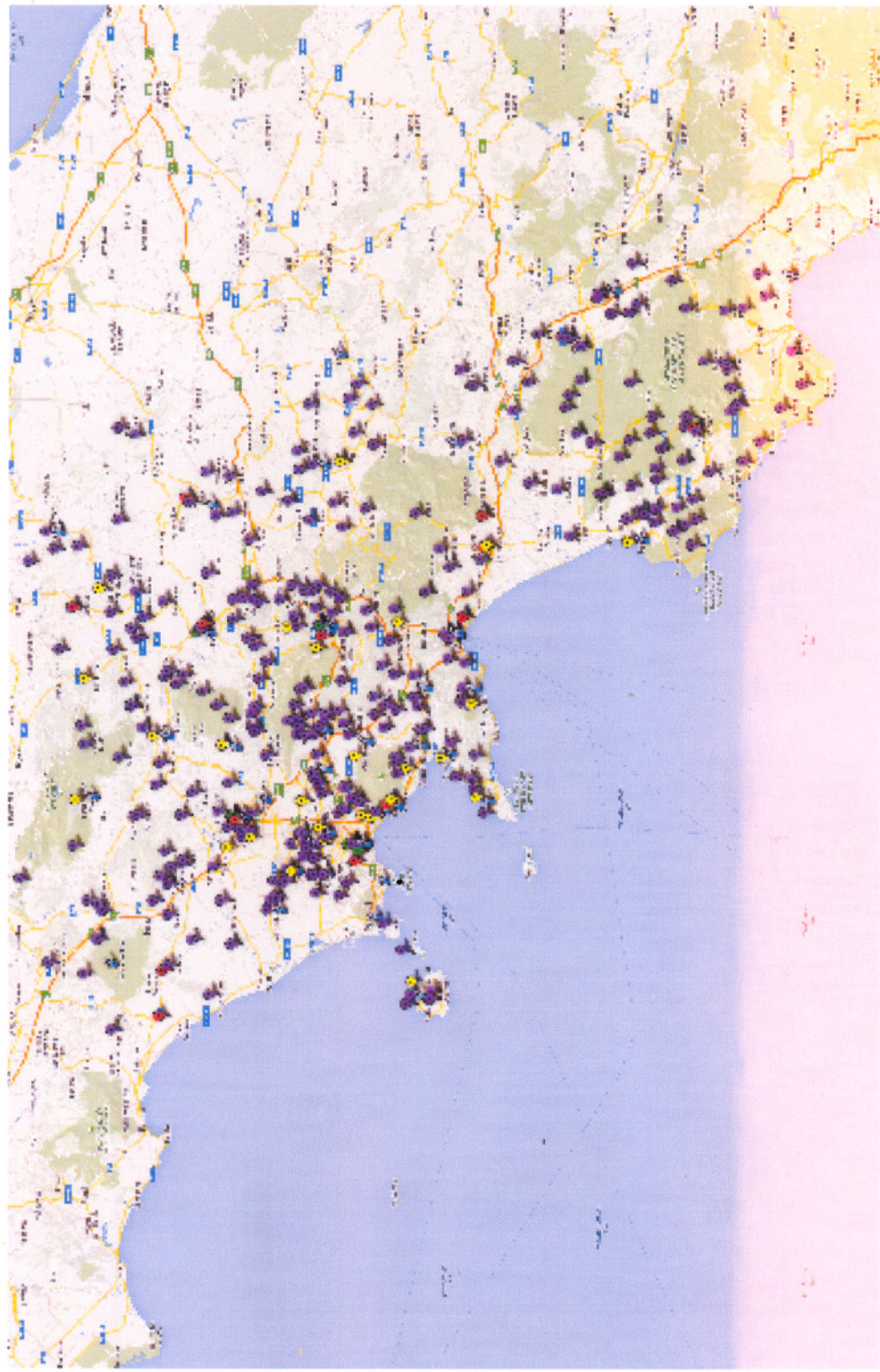
Lo scenario campano

L'infrastrutturazione dei servizi nel territorio

- 46 Centri per l'Impiego, con 730 operatori
- 47 Centri Regionali tra COP (Orientamento) e CFPR (Formazione) con 480 operatori
- 350 sportelli Informagiovani (IG)
- 70 sportelli operativi APL autorizzati
- 350 Enti di formazione accreditati
- Servizi di placement dei 7 atenei campani
- Servizi di placement delle Scuole secondarie superiori
- Sportelli micro-credito
- La rete del partenariato sociale

Lo scenario campano

La mappa dei servizi di informazione e orientamento





I servizi e le misure

La piattaforma tecnologica: il portale cliclavorocampania

Porta di accesso al programma per i giovani e gli operatori che espongono sul portale i servizi del lavoro e della formazione offerti

Servizi di gestione del programma: iscrizione, scheda anagrafico professionale patto di servizio, validazione e registrazione delle misure attivate

Interoperabilità con il sistema nazionale e con i sistemi informativi provinciali

Servizi di monitoraggio e controllo e di collegamento alla banca dati nazionale politiche attive e passive del lavoro

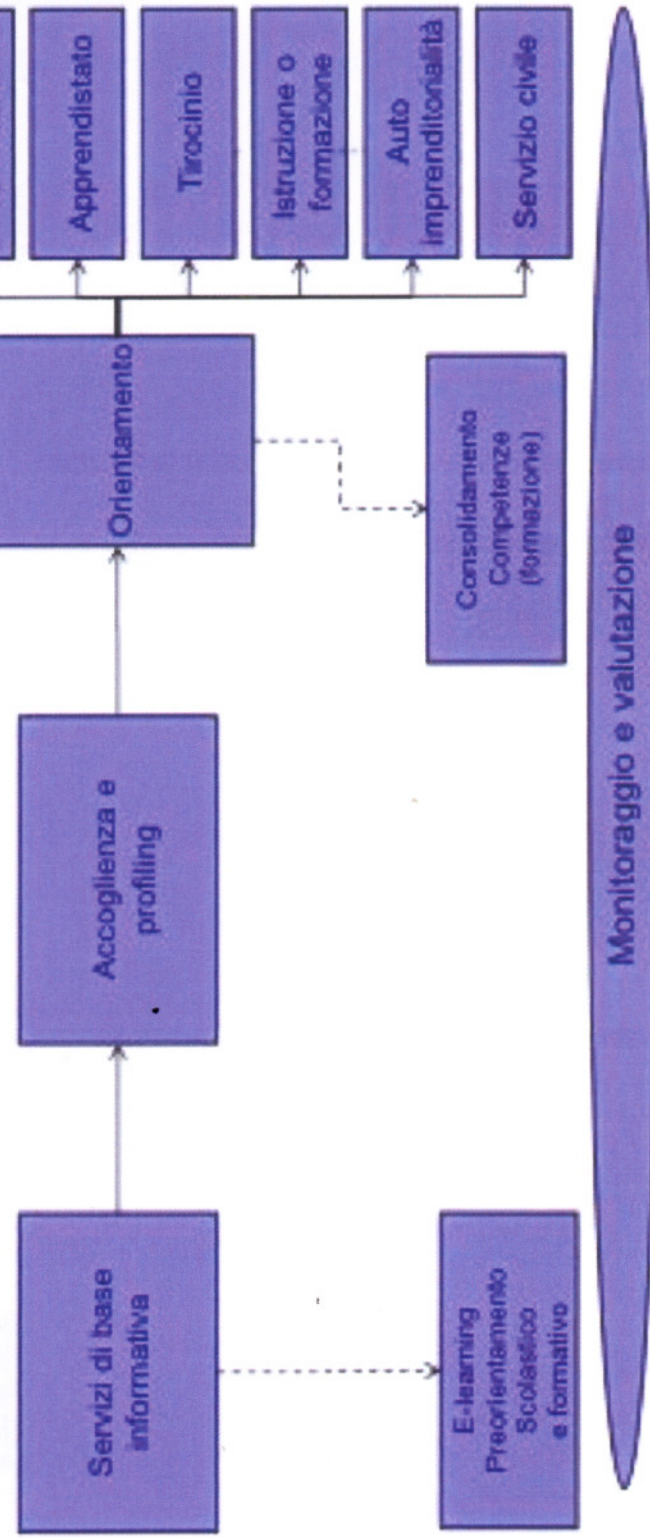
I servizi e le misure



Universali

Da concordare con la persona

Percorsi personalizzati



I servizi e le misure



Il percorso

Adesione al Piano Garanzia Giovani/ iscrizione al portale cliclavoro

